

# Catalogo Prodotti

2019

M E T A L



S U D

# MetalSud

## Chi Siamo

La MetalSud nasce nel 1996 grazie al suo fondatore Merico Raffaele e alla sua esperienza nel settore metalmeccanico. Da allora c'è stata una continua crescita e partendo da semplici manutenzioni e saldature siamo arrivati a lavorare su grandi impianti in tutta Italia.

La nostra azienda è in continua e costante crescita

perché ognuno di noi è parte integrante dell'azienda e con un ruolo preciso e fondamentale che viene rispettato da tutti gli altri per garantire la soddisfazione totale dei nostri Clienti.

Grazie alla flessibilità dell'azienda, alla professionalità di tutto il personale e alle varie attrezzature di cui disponiamo, garantiamo la riuscita di un buon lavoro ovunque ci venga richiesto.

## Cosa facciamo

- >Progettazione e costruzione di strutture portanti e attrezzature speciali per particolari necessità aziendali.
- >Assistenza, montaggi, manutenzione ordinaria e straordinaria degli impianti di sollevamento
- >Fornitura accessori di sollevamento.
- >Lavori di carpenteria, assemblaggio, saldature, basamenti.
- >Metallizzazione e riporti in tungsteno.
- >Costruzione strutture per ascensori.

## CONTATTI

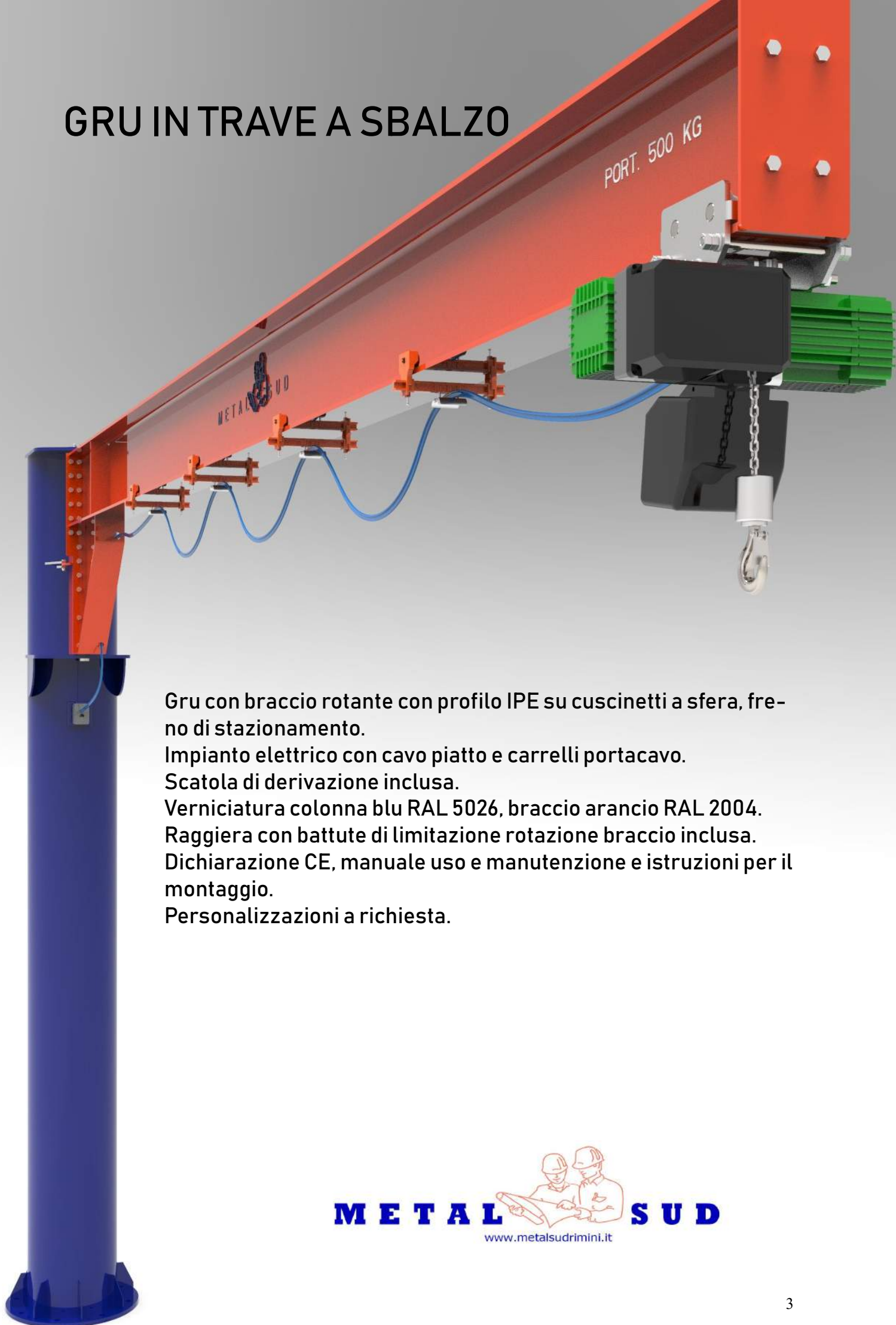
TECNICO / COMMERCIALE  
e-mail: [commerciale@metalsudrimini.it](mailto:commerciale@metalsudrimini.it)

ASSISTENZA E MANUTENZIONE  
e-mail: [assistenza@metalsudrimini.it](mailto:assistenza@metalsudrimini.it)

### SEDE OPERATIVA

Via Rovereta, 14  
47853 | Cerasolo di Coriano (RN)  
Tel: 0541/659220  
Fax: 0541/1793854

# GRU IN TRAVE A SBALZO



Gru con braccio rotante con profilo IPE su cuscinetti a sfera, freno di stazionamento.

Impianto elettrico con cavo piatto e carrelli portacavo.

Scatola di derivazione inclusa.

Verniciatura colonna blu RAL 5026, braccio arancio RAL 2004.

Raggiera con battute di limitazione rotazione braccio inclusa.

Dichiarazione CE, manuale uso e manutenzione e istruzioni per il montaggio.

Personalizzazioni a richiesta.

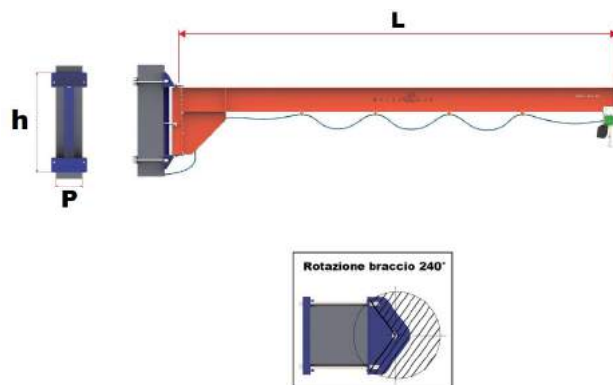
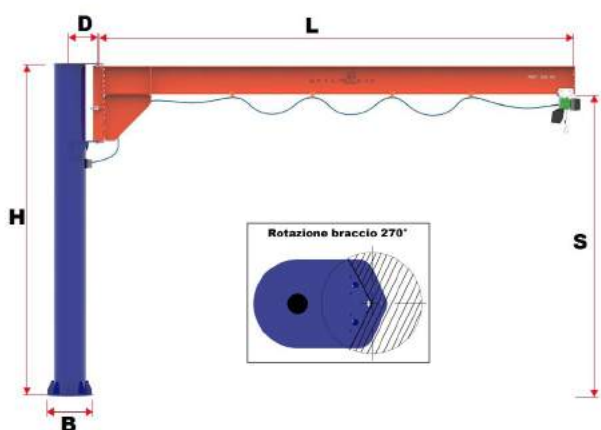
# Specifiche tecniche MCS/MMS

## A COLONNA

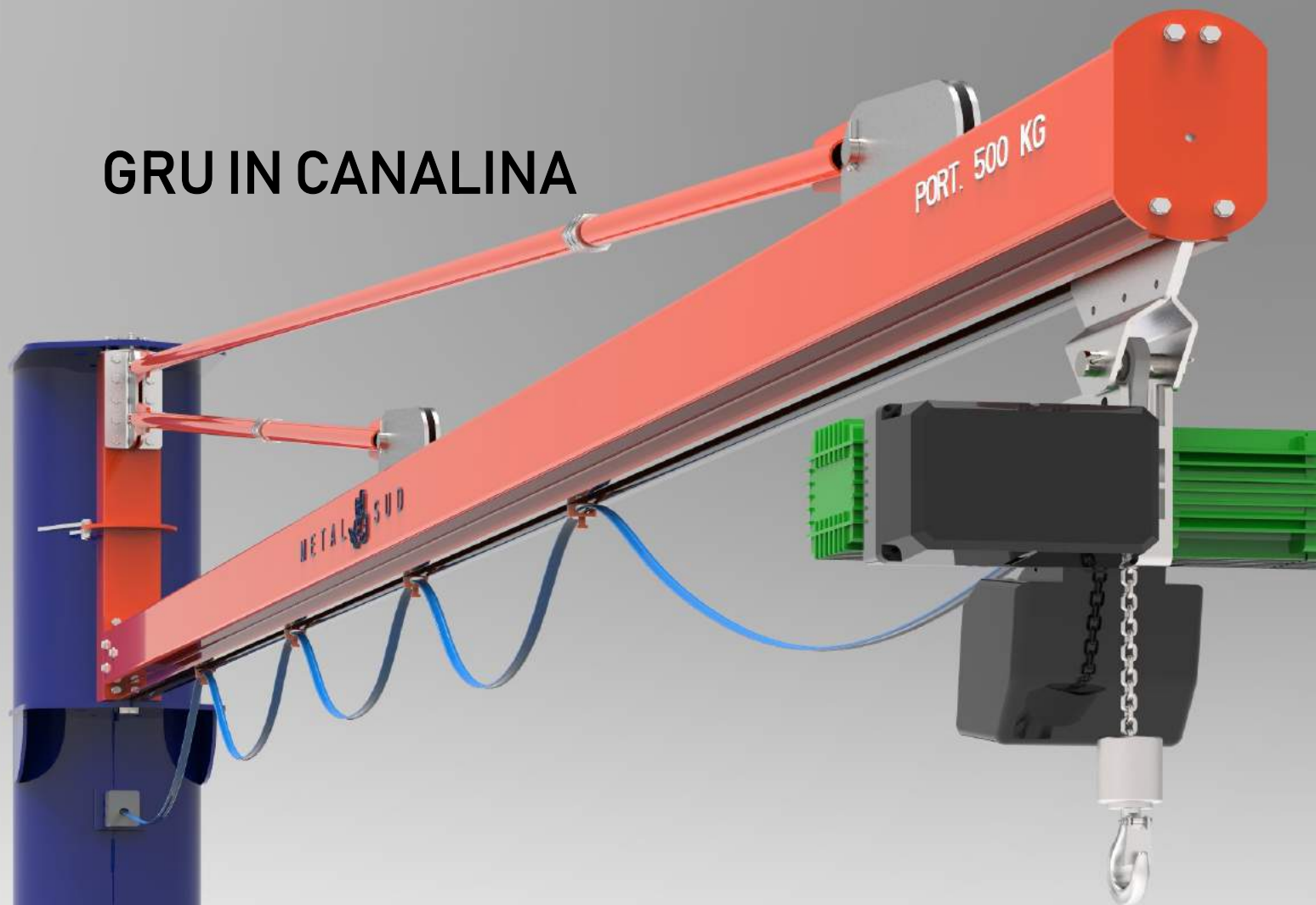
Port Kg.	Modello	L m	H mm	S mm	D mm	B Ø mm
125	MCS/125/3	3	3000	2825	250	500
	MCS/125/4	4	3000	2805	250	500
	MCS/125/5	5	3000	2765	295	500
	MCS/125/6	6	3000	2745	295	500
	MCS/125/7	7	3000	2725	295	500
250	MCS/250/3	3	3000	2745	250	500
	MCS/250/4	4	3000	2745	250	500
	MCS/250/5	5	3000	2725	295	500
	MCS/250/6	6	3000	2665	360	600
	MCS/250/7	7	3000	2635	360	600
	MCS/250/8	8	3000	2605	360	600
500	MCS/500/3	3	3000	2745	295	500
	MCS/500/4	4	3000	2695	295	500
	MCS/500/5	5	3000	2665	360	600
	MCS/500/6	6	3000	2635	360	600
	MCS/500/7	7	3000	2605	400	700
	MCS/500/8	8	3000	2565	500	800
1000	MCS/1000/3	3	3000	2665	360	600
	MCS/1000/4	4	3000	2635	400	700
	MCS/1000/5	5	3000	2605	400	700
	MCS/1000/6	6	3000	2565	500	800
	MCS/1000/7	7	3000	2515	500	800
	MCS/1000/8	8	3000	2515	500	800

## A MENSOLA

Modello	L m	P mm	h mm
MMS/125/3	3	300	1075
MMS/125/4	4	300	1075
MMS/125/5	5	300	1075
MMS/125/6	6	300	1075
MMS/125/7	7	300	1075
MMS/250/3	3	300	1075
MMS/250/4	4	300	1075
MMS/250/5	5	300	1075
MMS/250/6	6	300	1075
MMS/250/7	7	300	1325
MMS/250/8	8	300	1325
MMS/500/3	3	350	1075
MMS/500/4	4	350	1075
MMS/500/5	5	350	1075
MMS/500/6	6	350	1325
MMS/500/7	7	350	1325
MMS/500/8	8	350	1325
MMS/1000/3	3	350	1075
MMS/1000/4	4	350	1325
MMS/1000/5	5	350	1325
MMS/1000/6	6	350	1325
MMS/1000/7	7	350	1325
MMS/1000/8	8	350	1325



# GRU IN CANALINA



- Gru con braccio rotante in canalina profilo disegno Metalsud, su cuscinetti a sfera.
- Carrello porta paranco a spinta manuale.
- Freno di stazionamento.
- Impianto elettrico con cavo piatto e carrelli portacavo.
- Scatola di derivazione inclusa.
- Verniciatura colonna blu RAL 5026, braccio arancio RAL 2004.
- Raggiata con battute di limitazione rotazione braccio inclusa.
- Dichiarazione CE, manuale uso e manutenzione e istruzioni per il montaggio.
- Personalizzazioni a richiesta.

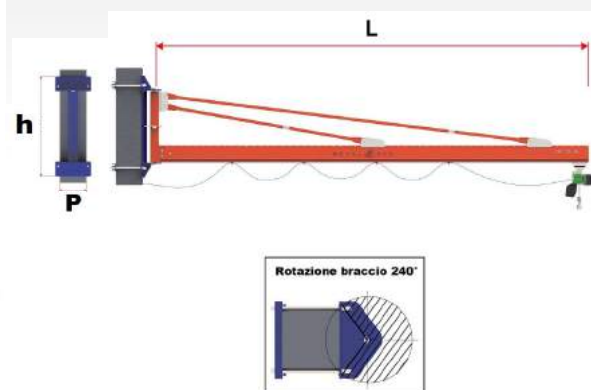
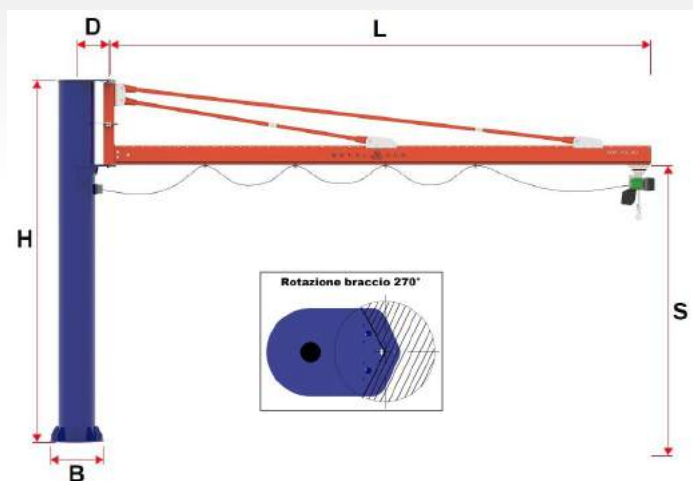
# Specifiche tecniche MCC/MMC

## A COLONNA

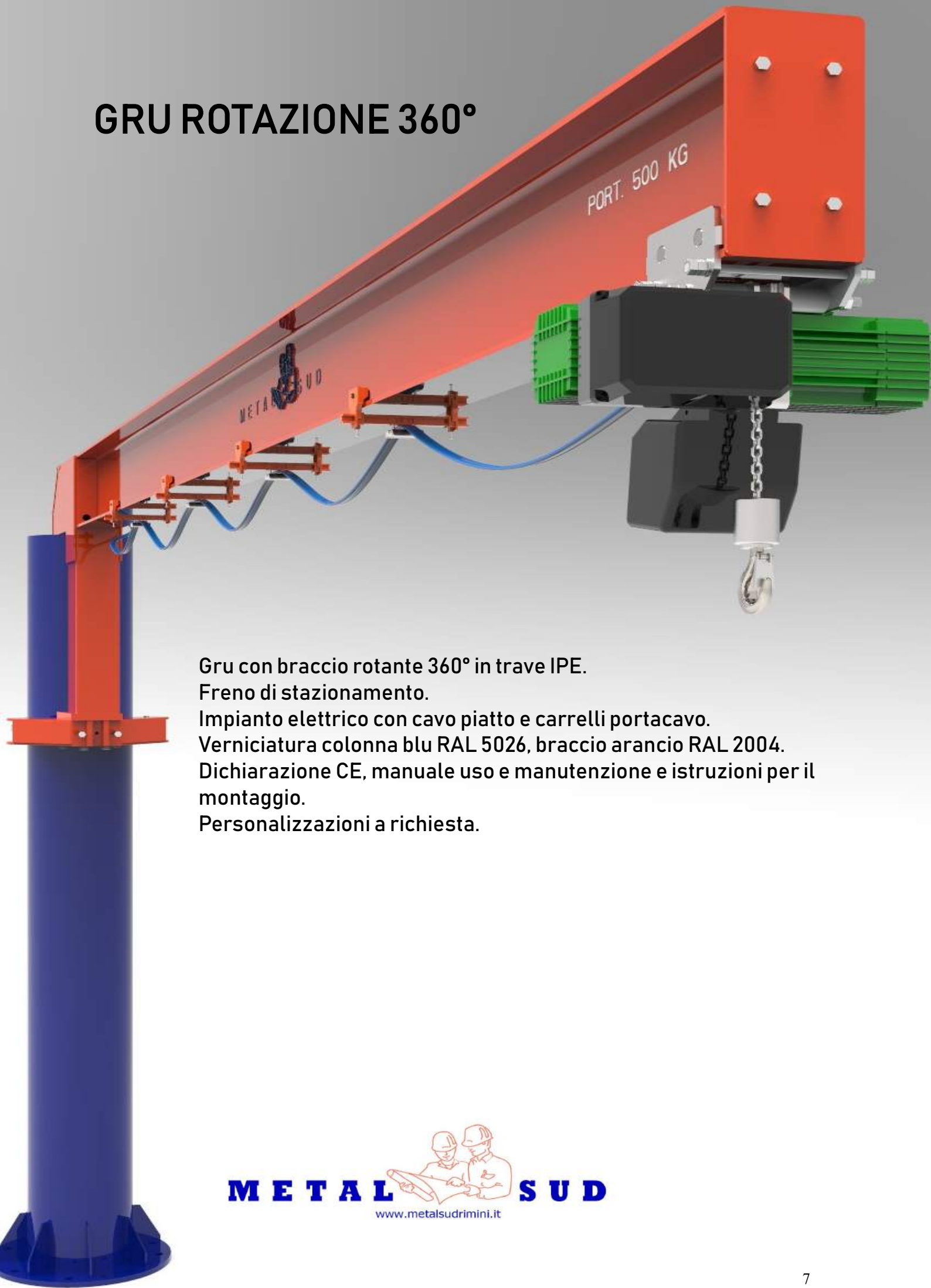
Port Kg.	Modello	L m	H mm	S mm	D mm	B Ømm
125	MCC/125/3	3	3000	2310	250	500
	MCC/125/4	4	3000	2310	250	500
	MCC/125/5	5	3500	2810	250	500
	MCC/125/6	6	3500	2810	250	500
250	MCC/250/3	3	3000	2310	250	500
	MCC/250/4	4	3000	2310	250	500
	MCC/250/5	5	3500	2810	295	500
	MCC/250/6	6	3500	2810	360	600
500	MCC/500/3	3	3500	2810	295	500
	MCC/500/4	4	3500	2810	295	500
	MCC/500/5	5	3500	2810	360	600
	MCC/500/6	6	4000	3060	360	600
1000	MCC/1000/3	3	3500	2810	360	600
	MCC/1000/4	4	4000	3060	400	700
	MCC/1000/5	5	4000	3060	400	700
	MCC/1000/6	6	4000	3060	500	800

## A MENSOLA

Modello	L m	P mm	h mm
MMC/125/3	3	300	1075
MMC/125/4	4	300	1075
MMC/125/5	5	300	1075
MMC/125/6	6	300	1075
MMC/250/3	3	300	1075
MMC/250/4	4	300	1075
MMC/250/5	5	300	1075
MMC/250/6	6	300	1075
MMC/500/3	3	300	1075
MMC/500/4	4	300	1075
MMC/500/5	5	300	1075
MMC/500/6	6	300	1325
MMC/1000/3	3	350	1075
MMC/1000/4	4	350	1325
MMC/1000/5	5	350	1325
MMC/1000/6	6	350	1325



# GRU ROTAZIONE 360°



Gru con braccio rotante 360° in trave IPE.

Freno di stazionamento.

Impianto elettrico con cavo piatto e carrelli portacavo.

Verniciatura colonna blu RAL 5026, braccio arancio RAL 2004.

Dichiarazione CE, manuale uso e manutenzione e istruzioni per il montaggio.

Personalizzazioni a richiesta.

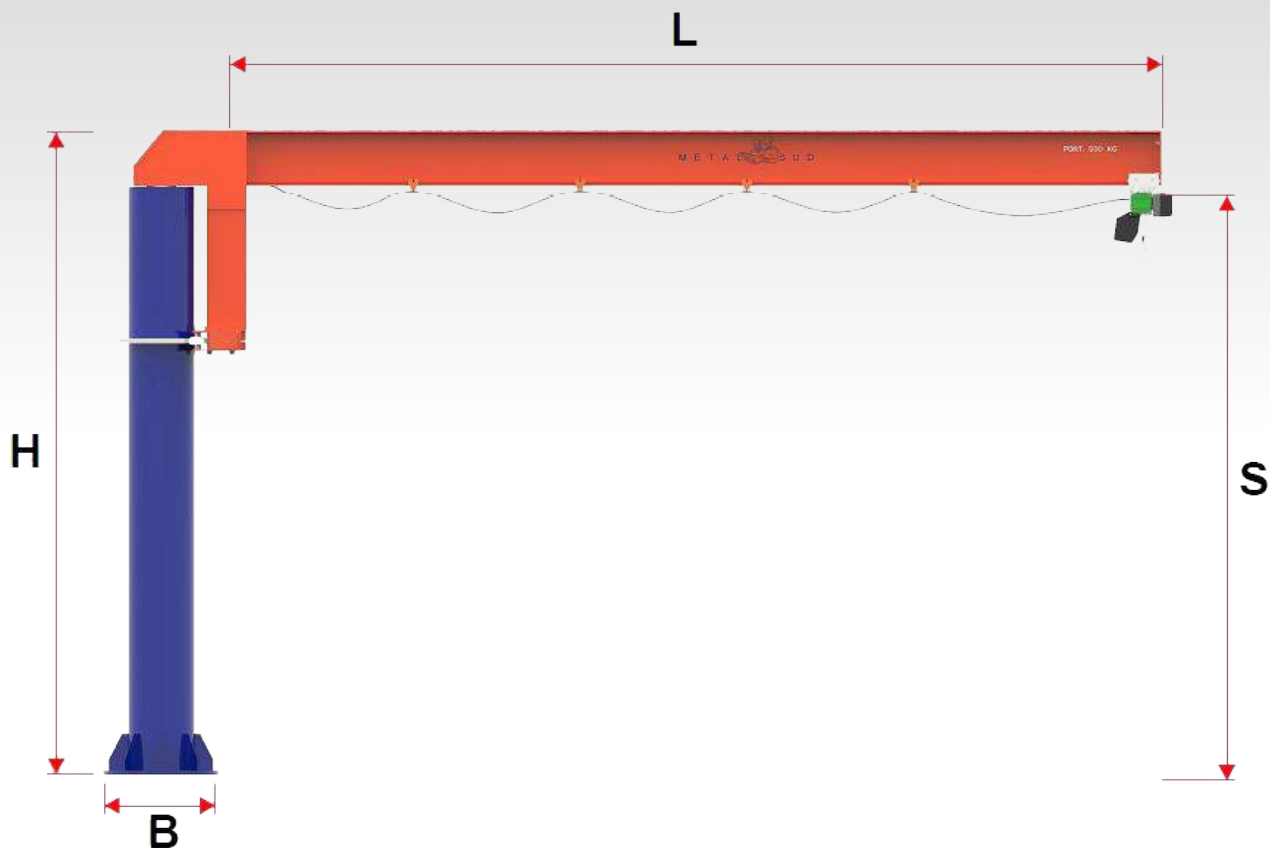
# Specifiche tecniche MCRM/MMRE

## MANUALE

Port Kg.	Modello	L m	H mm	S mm	B Ø mm
250	MCRM/250/3	3	3000	2800	500
	MCRM/250/4	4	3000	2800	500
	MCRM/250/5	5	3500	3280	500
	MCRM/250/6	6	3500	3230	600
	MCRM/250/7	7	3500	3200	600
500	MCRM/500/3	3	3500	3260	500
	MCRM/500/4	4	3500	3260	500
	MCRM/500/5	5	3500	3230	600
	MCRM/500/6	6	4000	3670	600
	MCRM/500/7	7	4000	3640	700
1000	MCRM/1000/3	3	3500	3200	600
	MCRM/1000/4	4	3500	3200	700
	MCRM/1000/5	5	4000	3670	700
	MCRM/1000/6	6	4000	3640	800

## ELETTRICA

Modello	L m	H mm
MMRE/500/5	5	3500
MMRE/500/6	6	4000
MMRE/500/7	7	4000
MMRE/1000/3	3	3500
MMRE/1000/4	4	3500
MMRE/1000/5	5	4000
MMRE/1000/6	6	4000





# GRU IN TRAVE TIRANTATA



Gru con braccio rotante HEA , su cuscinetti a sfera.  
Freno di stazionamento.  
Impianto elettrico con: cavo piatto e carrelli portacavo.  
Scatola di derivazione inclusa.  
Verniciatura colonna blu RAL 5026, braccio arancio RAL 2004.  
Raggiata con battute di limitazione rotazione braccio inclusa.  
Dichiarazione CE, manuale uso e manutenzione e istruzioni per il montaggio.  
Personalizzazioni a richiesta.

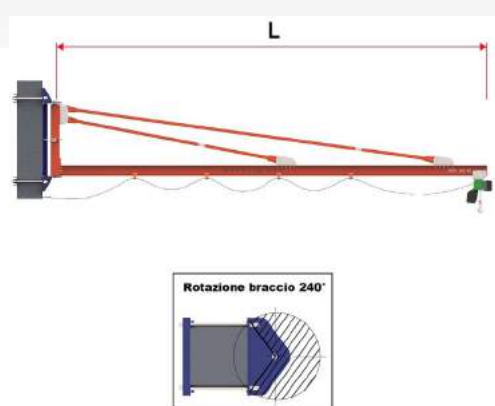
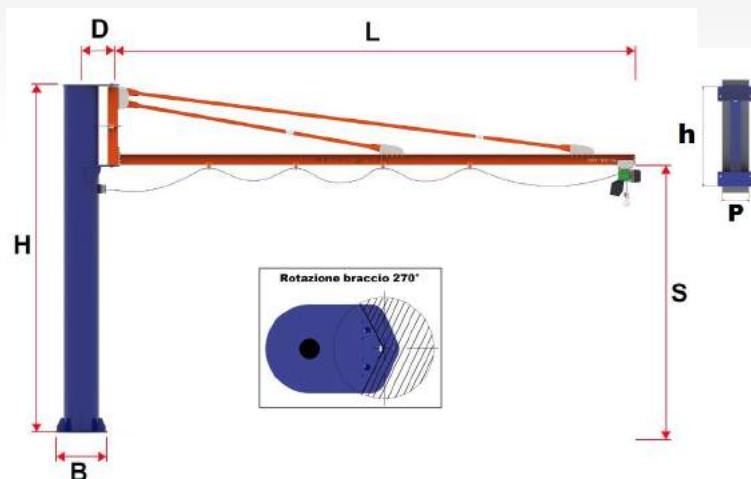
# Specifiche tecniche MCT/MMT

## A COLONNA

Port Kg.	Modello	L m	H mm	S mm	D mm	B Ø mm
125	MCT/125/3	3	3000	2315	250	500
	MCT/125/4	4	3000	2315	250	500
	MCT/125/5	5	3500	2815	295	500
	MCT/125/6	6	3500	2815	360	500
	MCT/125/7	7	3500	3065	360	500
	MCT/125/8	8	4000	3065	360	600
250	MCT/250/3	3	3500	2815	250	500
	MCT/250/4	4	3500	2815	250	500
	MCT/250/5	5	3500	2815	295	500
	MCT/250/6	6	4000	3065	360	600
	MCT/250/7	7	4000	3065	360	600
	MCT/250/8	8	4000	3065	360	600
500	MCT/500/3	3	3500	2815	295	500
	MCT/500/4	4	4000	3315	295	500
	MCT/500/5	5	4000	3315	360	600
	MCT/500/6	6	4000	3065	360	600
	MCT/500/7	7	4000	3065	400	700
	MCT/500/8	8	4000	3065	500	800
1000	MCT/1000/3	3	4000	3315	360	600
	MCT/1000/4	4	4000	3065	400	700
	MCT/1000/5	5	4000	3065	400	700
	MCT/1000/6	6	4000	3065	500	800
	MCT/1000/7	7	4000	3065	500	800
	MCT/1000/8	8	4000	3065	500	800

## A MENSOLA

Modello	L m	P mm	h mm
MMT/125/3	3	300	1075
MMT/125/4	4	300	1075
MMT/125/5	5	300	1075
MMT/125/6	6	300	1075
MMT/125/7	7	350	1075
MMT/125/8	8	350	1075
MMT/250/3	3	300	1075
MMT/250/4	4	300	1075
MMT/250/5	5	300	1075
MMT/250/6	6	300	1075
MMT/250/7	7	350	1325
MMT/250/8	8	350	1325
MMT/500/3	3	300	1075
MMT/500/4	4	300	1075
MMT/500/5	5	300	1075
MMT/500/6	6	300	1325
MMT/500/7	7	350	1325
MMT/500/8	8	350	1325
MMT/1000/3	3	350	1075
MMT/1000/4	4	350	1325
MMT/1000/5	5	350	1325
MMT/1000/6	6	350	1325
MMT/1000/7	7	350	1325
MMT/1000/8	8	350	1325



# GRU SNODATA



- Gru con braccio snodato su cuscinetti a sfera.
- Freno di stazionamento.
- Impianto elettrico con: cavo piatto e carrelli portacavo.
- Scatola di derivazione inclusa.
- Verniciatura colonna blu RAL 5026, braccio arancio RAL 2004.
- Raggiera con battute di limitazione rotazione sul primo braccio inclusa.
- Dichiarazione CE, manuale uso e manutenzione e istruzioni per il montaggio.
- Personalizzazioni a richiesta.

# Specifiche tecniche MCBS/MMBS

## A COLONNA

Port Kg.	Modello	H mm	L1 m	L2 mm	S mm	D mm	B Ø mm
125	MCBS/125/3	3000					
	MCBS/125/4	3000					
	MCBS/125/5	3500					
	MCBS/125/6	3500					
	MCBS/125/7	3500					
250	MCBS/250/3	3000					
	MCBS/250/4	3000					
	MCBS/250/5	3500					
	MCBS/250/6	3500					
	MCBS/250/7	3500					
500	MCBS/500/3	3500					
	MCBS/500/4	3500					
	MCBS/500/5	3500					
	MCBS/500/6	4000					
	MCBS/500/7	4000					
1000	MCBS/1000/3	3500					
	MCBS/1000/4	4000					
	MCBS/1000/5	4000					
	MCBS/1000/6						
	MCBS/1000/7						

## A MENSOLA

Modello	L m	P mm	h mm
MMBS/125/3	3	300	1075
MMBS/125/4	4	300	1075
MMBS/125/5	5	300	1075
MMBS/125/6	6	300	1075
MMBS/125/7	7	300	1075
MMBS/250/3	3	300	
MMBS/250/4	4	300	
MMBS/250/5	5	300	
MMBS/250/6	6	300	
MMBS/250/7	7	300	
MMBS/500/3	3	300	
MMBS/500/4	4	300	
MMBS/500/5	5	300	
MMBS/500/6	6	300	
MMBS/500/7	7	300	
MMBS/1000/3	3	350	
MMBS/1000/4	4	350	
MMBS/1000/5	5	350	
MMBS/1000/6	6		
MMBS/1000/7	7		

